

2027

# LEYENDAS DEL PACÍFICO

## JAPÓN, CHINA Y BALI

DESDE CDMX

VISITANDO

22D / 19N



JAPÓN

TOKIO

OSAKA



CHINA

SHANGHÁI

XI'AN

BEIJING



INDONESIA

BALI

UBUD

ULUWATU

CONSULTA NUESTRA SALIDA 2027

PRECIO P/P EN HAB. DBL:

**99,000**MXN

HOTELES ★★★★★ Y ★★★★★

**INCLUYE:** Traslados según descriptivo en el itinerario. Vuelo redondo México-Tokio-México con maleta documentada en clase turista con Aeroméxico. Alojamiento en hotels categoría turista con desayuno diario. 5 noches de alojamiento en Bali. 3 noches de alojamiento en Tokio. 3 noches de alojamiento en Osaka. 2 noches de alojamiento en Shanghai. 2 noches de alojamiento en Xi'An. 3 noches de alojamiento en Beijing. Comidas según descriptivo. Vuelo Osaka-Shanghai / Pekin-Denpasar / Denpasar-Narita en clase turista. Tren de alta velocidad Tokio-Osaka y Xi'An-Beijing. Vuelos Shanghai-Xi'An en clase turista con maleta de 20 kg. Visitas indicadas en el itinerario. Tour en Bali por Lempuyang, Tirta Gangga, Templo Madre Besakih, danza tradicional balinesa, casa típica balinesa, Bosque de los Monos, columpio gigante y arrozales de Tegallalang. Guía de habla hispana.



\*APLICAN TÉRMINOS Y CONDICIONES

OPERADO POR: EMETRAVEL  
ASIA

# Japón

# México Narita (Tokio)

## DÍA 01. MÉXICO-NARITA (TOKIO)

Cita en el aeropuerto de la Ciudad de México para abordar vuelo con destino a Tokio. Noche a bordo

## DÍA 02. TIEMPO DE VUELO

Tiempo de vuelo

## DÍA 03. TOKIO

Llegada al aeropuerto internacional de Narita y después de los tramites de inmigración y aduana, se encontrará con nuestro guía de habla hispana, quien le asistirá para visitar:

- BARRIO DE ASAKUSA

Visitaremos el templo budista Sensoji, cuya historia se remonta al año 628 y es el templo más antiguo en Tokyo. Desde la puerta de entrada al templo se extiende la arcada comercial de 250 metros, una de las calles comerciales más antiguas de todo Japón que se desarrolló en el periodo de Edo y se encuentra una gran cantidad de tiendas de souvenirs tradicionales.

- BARRIO DE SHIBUYA

Es uno de los barrios de moda y entretenimiento más populares de Tokyo por sus grandes centros comerciales y las innumerables tiendas con carteles luminosos. El barrio se conoce por el cruce de Shibuya con 5 direcciones, el más popular del mundo. En la plaza frente a la estación, se encuentra la estatua del famoso perro Hachiko que se convirtió en un símbolo de lealtad.



# Japón

# Tokio

- SANTUARIO MEJI

El Santuario de Meiji terminó de construirse a principios del siglo 20, dedicado al primer emperador de Japón moderno, el Emperador Meiji y su esposa, la Emperatriz Shoken. El santuario está rodeado de un bosque de más de 100 mil árboles de diferentes especies.

- BARRIO HARAJUKU

Es el barrio de la moda juvenil más conocido en Japón. En la calle peatonal Takeshita Dori se encuentran muchas tiendas de ropa, productos cosméticos, idols (estrellas de música pop) etc. Los fines de semana se suelen ver a las jóvenes vestidas de muchos estilos diferentes y a la vanguardia.

- TEMPLO SENSOI

Es el templo más antiguo de Tokyo y uno de los más importantes. Está asociado a la secta budista Tendai, de la que se independizó después de la Segunda Guerra Mundial.

Fin del tour, regreso al alojamiento.



# Japón

# Tokio



## DÍA 04. TOKIO

Desayuno. Día libre. Alojamiento. Sugerimos realizar el tour opcional (no incluida – con costo adicional) TOUR OPCIONAL A MONTE FUJI

A la hora indicada pasaremos por ustedes para emprender esta excursión al monte Fuji.

¿Estas listo para conocer el pico más alto de Japón?

Nada más llegar, nos detendremos en el parque Arakurayama Sengen, que tiene una de las vistas más famosas del monte Fuji. Allí se encuentra la pagoda Chureito, el emblemático templo de color rojo y cinco pisos que conforma una de las postales más fotografiadas del país.

A continuación, visitaremos la villa histórica Iyashi no Sato, lugar que alberga 20 antiguas casas de madera. Se trata de uno de los pueblos más pintorescos de Japón, situado en las faldas del monte Fuji, desde donde podrás contemplar de nuevo el imponente volcán.

Dejaremos atrás esta villa nipona para entrar a la cueva del viento, formada por una antigua erupción del Fuji. Después de estas visitas guiadas, pondremos rumbo a la estación de Kawaguchiko. En esta zona tendrás dos horas y media de tiempo libre para comer y disfrutar de la naturaleza que rodea al lago Kawaguchi, una de las cinco lagunas que se sitúan alrededor del monte Fuji.

Tras haber repuesto fuerzas, regresaremos a nuestro hotel en Tokyo.

# Japón



# Osaka

## DÍA 05. TOKIO

Desayuno. Día libre. Alojamiento. Sugerimos realizar el tour opcional (no incluida – con costo adicional) DISNEY TOKYO CON TRASLADOS INCLUIDOS Vive la magia de Disney en Japón con una visita a Tokyo Disneyland, parque único en el mundo que combinan la clásica experiencia Disney con atracciones y espectáculos exclusivos. Disfruta de un día lleno de aventuras, desfiles y entretenimiento inolvidable.

## DÍA 06. TOKIO - OSAKA

Desayuno. Traslado a Osaka desde Tokio y tour por la ciudad. Se contempla visitar:

- CASTILLO DE OSAKA

El Castillo de Osaka, erigido en el siglo XVI, es uno de los monumentos más representativos de la ciudad. Su imponente estructura de muros de piedra y torres majestuosas narra siglos de batallas y reconstrucciones. Rodeado de extensos parques y jardines, el castillo ofrece una ventana al pasado feudal de Japón, invitando a los visitantes a apreciar su rica historia y arquitectura.

# Japón

# Osaka



- **DOTONBORI**

Dotonbori es el vibrante corazón de Osaka, famoso por sus neones, letreros luminosos y una atmósfera festiva que se activa especialmente por la noche. Las calles están llenas de una diversa oferta gastronómica y de entretenimiento, donde los sabores locales se combinan con la modernidad en un ambiente que contagia energía.

- **SHINSAIBASHI**

Shinsaibashi es el principal distrito comercial de Osaka, caracterizado por su extenso arcade repleta de tiendas, boutiques y marcas internacionales. El bullicio y la variedad de opciones hacen de este lugar un paraíso para los amantes de las compras, donde la tradición se mezcla armoniosamente con el dinamismo urbano.

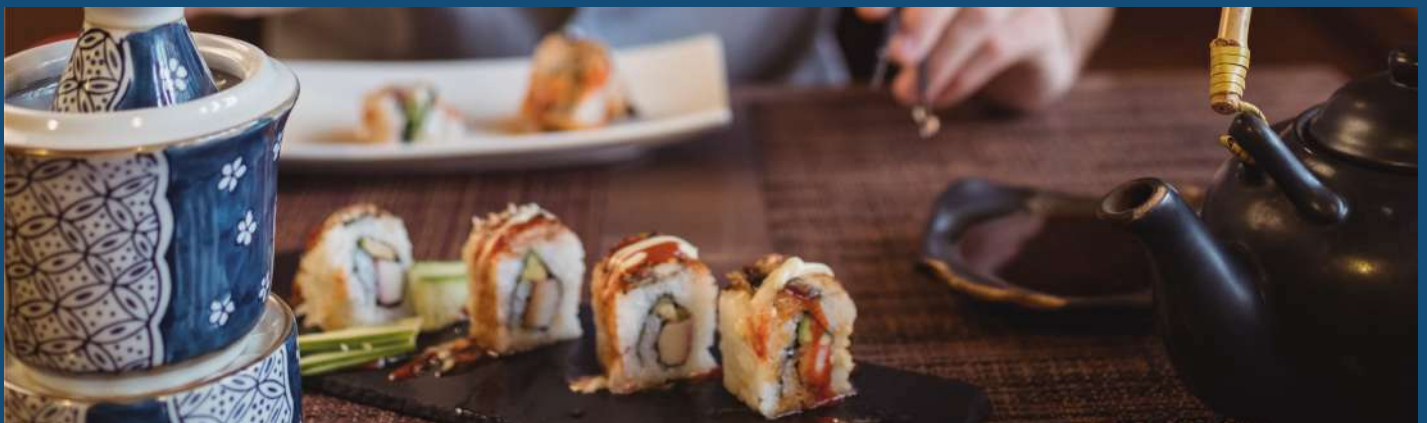
- **BARRIO DE TENNOJI Y SHIN SEKAI**

Esta zona ofrece un contraste fascinante entre modernidad y tradición. En Tennoji, el majestuoso Abeno Harukas, el edificio más alto de Japón, te regala vistas panorámicas impresionantes, mientras que en el histórico barrio de Shin Sekai podrás recorrer calles llenas de encanto, degustar platillos tradicionales y admirar la emblemática torre de Osaka Tsutengaku, símbolo de la fusión entre el pasado y el presente.

Sugerimos realizar el tour opcional (no incluida – con costo adicional) OPCIONAL TOUR OPCIONAL A NARA

Comienzo del tour a Nara con guía de habla hispana.

Embárcate en un encantador viaje a Nara, donde la historia milenaria y la naturaleza se entrelazan en una experiencia única. Al iniciar el recorrido, la atmósfera mística del Santuario Fushimi Inari y



# Japón

su interminable sendero de pórticos rojos te invitan a adentrarte en un mundo de tradiciones y buenos deseos. Luego, pasea por el sereno Parque de Nara, donde los ciervos, venerados como mensajeros sagrados, deambulan libremente entre los visitantes, creando un ambiente casi mágico. Finalmente, maravíllate ante la imponente presencia del Templo Todai-ji, hogar de una colosal estatua de Buda que simboliza la grandeza espiritual de la región. Este tour te sumerge en la rica fusión de historia, naturaleza y espiritualidad que define a Nara.

Tras estas visitas, traslado al hotel en Osaka para el alojamiento de la primera noche.

## **DÍA 07. OSAKA**

Desayuno. Día libre. Alojamiento. Sugerimos realizar el tour opcional (no incluida – con costo adicional) KIOTO. Visitaremos El Kinkaku-ji, probablemente el templo más famoso de Japón. Este templo está considerado Patrimonio de la Humanidad por la UNESCO. Kinkaku-ji es conocido como “el Pabellón Dorado” por una razón muy especial: sus dos plantas superiores están cubiertas de pan de oro. Su brillante superficie se refleja en el “lago del espejo”. Pasaremos por Arashiyama, desde donde caminaremos hacia el bosque de bambú, una de las zonas naturales de Kioto. Veremos El Santuario Fushimi Inari, considerado como una de las principales atracciones turísticas de Japón. En el santuario Fushimi Inari, hay un sendero rojo y naranja que está compuesto de miles de puertas torii. Este camino se extiende y serpentea a lo largo de la montaña, filtrando la luz del sol que se va reflejando en ti mientras



# Osaka

# Osaka Shanghái

# China

avanzas. Terminaremos nuestro día al Templo de Kyomizu-dera, su nombre se traduce literalmente como "Templo de agua pura", fue fundado en el año 780. Sus estructuras actuales se erigieron en 1633. Originalmente, se asoció con una de las escuelas más antiguas del budismo japonés.

## DÍA 08. OSAKA

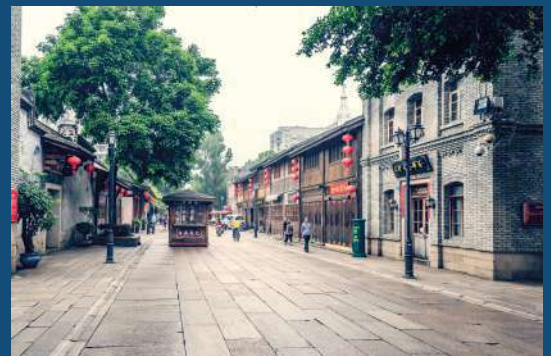
Desayuno. Día libre. Alojamiento. Sugerimos realizar visita opcional (no incluida con costo adicional). "ENTRADA A UNIVERSAL STUDIOS JAPAN" Por la mañana se les llevará desde el hotel al parque temático más grande de Osaka es, a su vez, el segundo parque más visitado de todo Japón. Universal Studios Japan es uno de los cuatro Universal Parques y Resorts del mundo y fue el primer parque temático construido en Asia.

## DÍA 09. OSAKA-SHANGHAI

Desayuno. Día libre. A la hora indicada traslado al aeropuerto para abordar vuelo con destino a Shanghai. Llegada a Shanghai. Traslado al hotel. Alojamiento.

## DÍA 10. SHANGHAI

Desayuno. Tour de día completo con almuerzo, visitando al Jardín Yuyuan, el Barrio Antiguo "Cheng Huang Miao", la Calle Nangjing, la Plaza del Pueblo. Por la noche Sugerimos realizar tour opcional (con costo adicional) "CRUCERO NOCTURNO POR EL RIO HUANGPU" El Río Huangpu, un símbolo de Shanghai, divide Shanghai en dos partes: la parte Puxi y la parte Pudong. Durante el crucero nocturno por el Río Huangpu, podemos experimentar perfectamente el pasado, el presente y el futuro de Shanghai. El Malecon (The Bund), situado a orillas del Río Huangpu en la parte Puxi, es un barrio histórico y cultural chino. Desde 1844, el Bund ha sido clasificado como una concesión británica. En el Bund se encuentran 52 edificios de diferentes



# Xi'an Beijing

# China

estilos, conocidos como el Grupo de exposiciones de arquitectura universal. En el otro lado del Río Huangpu, se encuentra la Zona Financiera Lujiazui de la parte Pudong, conocida como "Manhattan Oriental". Hay muchísimos rascacielos modernos como la Torre de Televisión, la Torre de Grand Hyatt, la Torre Shanghai Centre, ect... El Bund y la Zona Lujiazui, brillantemente iluminados por la noche, es sin duda una vista impresionante e inolvidable para cualquiera. Alojamiento.

## **DÍA 11. SHANGHAI - XI'AN**

Desayuno. Traslado al aeropuerto de Shanghái para tomar vuelo con destino a Xi An, ciudad antigua de 3.000 años, sirvió como capital de 11 dinastías, y se destaca por haber sido el punto de partida de la famosa "Ruta de la Seda". Alojamiento.

## **DÍA 12. XI'AN**

Desayuno. Visitaremos el famoso Museo de Guerreros y Corceles en el que se guardan más de 6.000 figuras en terracota, a tamaño natural, que representan un gran ejército de guerreros, corceles y carros de guerra que custodiaba la tumba del emperador Qin. Visitamos también al Taller de Terracota donde podemos conocer el proceso de la elaboración de las Figuras de Terracota. Almuerzo. Por la tarde visitaremos la Plaza de la Gran Pagoda del Ganso Salvaje y el Barrio Musulmán. Por la noche Sugerimos realizar tour opcional (con costo adicional) "ESPECTÁCULO CULTURAL DE LA DINASTÍA TANG". Xi 'an es una de las 4 capitales antiguas del mundo. Históricamente, más de una docena de dinastías han establecido sus capitales en Xi'an, de las cuales la dinastía Tang (618 DC – 907 DC) fue una de las dinastías más prósperas. El Show Cultural de la dinastía Tang, conocido como el "molino rojo oriental" de París, es una actuación recreada por muchos artistas famosos de la Provincia de Shaanxi. Acompañadas por la orquesta nacional clásica, la recitación de poesía en lengua antigua, campanas, tambores, canto ligero y baile, el Show expresa perfectamente el estilo artístico del encanto de las dinastía Tang de hace más de mil años. El Show Cultural de la Dinastías Tang se ha convertido en uno de los espectáculos nocturnos más característicos y populares de Xi 'an. Regreso al hotel. Alojamiento.

## **DÍA 13. XI'AN-BEIJING**

Desayuno. Por la tarde, traslado a la estación y tren de alta velocidad a Beijing. Alojamiento.

## **DÍA 14. BEIJING**

Desayuno. Visitaremos: La Plaza Tian An Men, una de las mayores del mundo, el Palacio Imperial, conocido como "La Ciudad Prohibida", el Templo del Cielo, obra construida en 1420 con una superficie de 267 hectáreas y un Taller de Perlas. Almuerzo (delicioso Pato Laqueado). Regreso al hotel. Alojamiento.



# Beijing Bali

## Indonesia

### DÍA 15. BEIJING

Desayuno. Por la mañana, visita al Taller de Clonison (una artesanía típica de Beijing) y excursión a La Gran Muralla China (Paso Juyongguan), una de las obras humanas más antiguas y grandiosas del mundo, con una distancia de 70km de la ciudad de Beijing. Almuerzo. Por la tarde, visita al Parque Olímpico para tomar fotos con los principales estadios de las Olimpiadas 2008 (sin entrar a los estadios): tales como el Nido (estadio principal de Los Juegos Olímpicos) y el Cubo de Agua (estadio de natación). Antes de regresar al hotel, hacemos las compras en la Tienda de la Seda. Por la noche posibilidad de realizar la visita opcional (no incluida – con costo adicional) Show de Acrobacia. Traslado al hotel y alojamiento.



### DIA 16. BEIJING - BALI

Desayuno. A la hora indicada, traslado al aeropuerto para tomar vuelo con destino a Denpasar (Bali). Al llegar, recepción y traslado al hotel. Tarde libre para descansar.

### DIA 17. BALI - UBUD, NATURALEZA Y CULTURA

Recorrido por Ubud: danza tradicional balinesa, visita a una casa típica, Bosque de los Monos, columpio gigante con vistas a la selva y los arrozales en terrazas de Tegallalang.

### DIA 18. PUERTA DEL CIELO Y TEMPLOS SAGRADOS

Salimos temprano para visitar la Puerta del Cielo en Lempuyang, el palacio de agua Tirta Gangga y el Templo Madre Besakih, el más importante de la isla.

### DIA 19. BALI- DIA LIBRE EN HOTEL 5 ESTRELLAS

Día libre para disfrutar de las instalaciones del hotel 5 estrellas, descansar y relajarse en un entorno exclusivo.

# Indonesia

# Bali Tokio México



## **DIA 20. BALÍ - DÍA LIBRE**

Día libre para explorar la isla, realizar actividades opcionales o simplemente relajarse.

## **DIA 21. BALÍ - TOKIO**

Traslado al aeropuerto para tomar nuestro vuelo de regreso con escala en Narita (Tokio).

## **DIA 22. TOKIO - MÉXICO**

Abordaje del vuelo con destino México. Volvemos a casa con el corazón lleno de recuerdos.

## **FIN DE NUESTROS SERVICIOS**

**Nota:** El orden de este itinerario puede variar o sufrir modificaciones por parte de la aerolínea o servicios terrestres, respetando siempre el contenido del mismo

**Tasa de visado, China Visa es nevcesia para todos los viajeros extranjeros que viajan a China continental. Por favor, asegúrese de que usted tiene una visa válida de China antes de su salida.**

# Hoteles Previstos

Hoteles 4 y 5 Estrellas

CIUDAD	HOTEL	CATEGORÍA
TOKIO	Mystays Premier Omori Tokio o similar	
OSAKA	Holiday Inn Shin Osaka o similar	
SHANGHÁI	Radisson Yangtze Hotel o similar	
XI'AN	Sheraton Xian Hotel o similar	
BEIJING	Doubletree By Hilton Beijing o similar	
BALI	Intercontinental Bali Resort / Maya UBUD Resort & Spa o similar	

## Requisitos para la visa de China

Para poder viajar, es importante contar con la visa correspondiente. Los documentos deben presentarse en la Embajada de China en México:

1. Formulario de solicitud en línea y comprobante de cita impresos. (Disponible en: [https://bio.visaforchina.cn/MEX3\\_ES/qianzhengyewu](https://bio.visaforchina.cn/MEX3_ES/qianzhengyewu))
2. Pasaporte vigente (mínimo 6 meses) con 2 hojas libres, más una copia de la página de datos.
3. 2 fotografías recientes a color, tamaño pasaporte, con fondo blanco.
4. Itinerario de viaje con reservas de vuelos (ida y vuelta) y hotel.
5. Costo de la visa: aprox. \$1,475 MXN (normal) / \$2,407 MXN (urgente).

# Incluye

Traslados según descriptivo en el itinerario  
Vuelo redondo México-Tokio-México con maleta documentada en clase turista con Aeroméxico  
Alojamiento en hotels categoria turista con desayuno diario  
5 noches de alojamiento en Bali  
3 noches de alojamiento en Tokio  
3 noches de alojamiento en Osaka  
2 noches de alojamiento en Shanghai  
2 noches de alojamiento en Xi'An  
3 noches de alojamiento en Beijing  
Comidas según descriptivo  
Vuelo Osaka-Shanghai / Pekin-Denpasar / Denpasar- Narita en clase turista  
Tren de alta velocidad Tokio-Osaka y Xi'An-Beijing  
Vuelos Shanghai- Xi'An en clase turista con maleta de 20 kg  
Visitas indicadas en el itinerario  
Tour en Bali por Lempuyang, Tirta Gangga, Templo Madre Besakih, danza tradicional balinesa, casa típica balinesa, Bosque de los Monos, columpio gigante y arrozales de Tegallalang.  
Guia de habla hispana

# No Incluye

Bebidas  
Tasas de servicio en Japón:50 USD por persona (pago directo en destino)  
Tasas de servicio en China: 3 USD por pasajero por dia (pago directo en destino)  
Seguro de Viaje  
Visa para China  
Gastos Personales y extras en los hoteles  
Tours Opcionales  
Ningun servicio no especificado como incluido



**EMETRAVEL**

Enlaces Mundiales de Excelencia