

# Navidad en **PARIS** con Disneyland PARIS y **MADRID**

DESDE CDMX

VISITANDO

8D / 6N



PARÍS



DISNEYLAND PARÍS



BURDEOS



BLOIS



SAN SEBASTIÁN



MADRID

CONSULTA NUESTRAS SALIDAS 2026

PRECIO P/P EN HAB. DBL/TPL:

**46,900<sup>MXN</sup>**

**INCLUYE:** Vuelo transatlántico con maleta documentada de 23 kg. Visitas indicadas. Traslados aeropuerto - hotel - aeropuerto. Transporte en autocar turístico para todas las transferencias y visitas programadas. Desayuno diario. Hospedaje en hoteles cat turismo 3\*. Guía correo de habla hispana durante todo el recorrido. Guías locales.

\*APLICAN TÉRMINOS Y CONDICIONES

OPERADO POR:



**EMETRAVEL**  
EUROPA

# *México España*

## **DIA 1. CIUDAD DE MÉXICO - MADRID:**

Cita en el aeropuerto de la Ciudad de México 3 hrs antes para abordar vuelo con destino a Madrid. Noche a bordo.

## **DIA 2. MADRID:**

Llegada a Madrid, aeropuerto internacional Adolfo Suárez Madrid – Barajas. Recepción en aeropuerto. Breve visita panorámica por la ciudad de Madrid, una de las ciudades más animadas en toda Europa, sitios importantes como la Plaza España, la Gran Vía, la Fuente de la Cibeles, la Puerta de Alcalá, etc. Después, continuaremos por la zona moderna, finalizarán en el Madrid de los Austrias. Encantos como la Plaza Mayor y la Plaza de Oriente darán un espléndido fin a este recorrido por la capital de España. Tarde libre. Alojamiento.



# España Francia



## **DIA 3. MADRID - SAN SEBASTIAN - BURDEOS:**

Desayuno. **Excursión opcional Ciudad imperial de Toledo**, incluye la entrada a la Catedral Primada de España, donde apreciaremos el legado de las tres culturas: árabe, judía y cristiana, que supieron convivir en armonía. Incluye la visita guiada a una de las joyas arquitectónicas del estilo gótico; la imponente Catedral Primada de España, el templo más importante de la Iglesia Católica en el país, consagrado a la Virgen María en su Asunción.

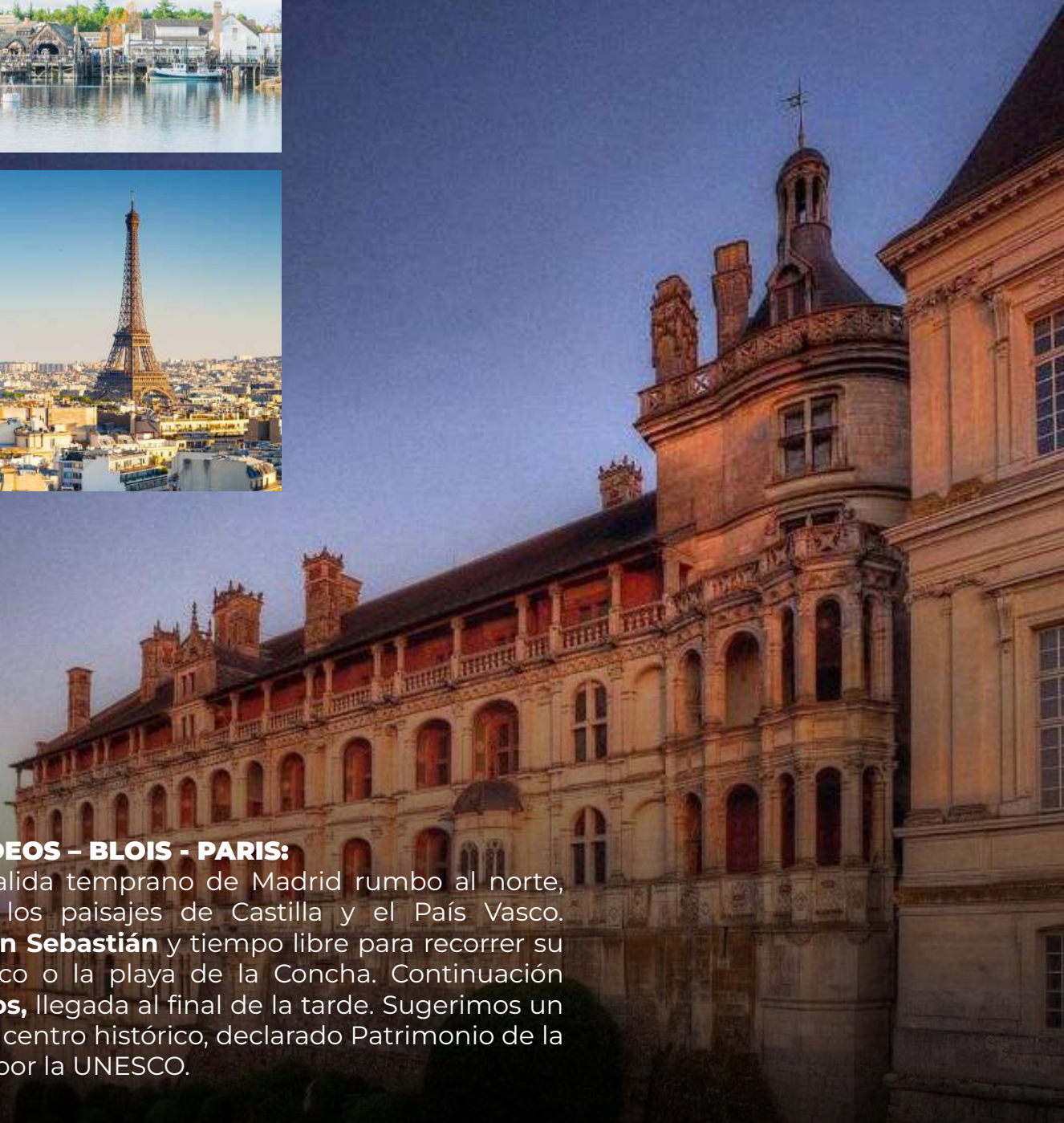


# Francia



## DIA 4. BURDEOS - BLOIS - PARIS:

Desayuno. Salida temprano de Madrid rumbo al norte, atravesando los paisajes de Castilla y el País Vasco. Llegada a **San Sebastián** y tiempo libre para recorrer su casco histórico o la playa de la Concha. Continuación hacia **Burdeos**, llegada al final de la tarde. Sugerimos un paseo por su centro histórico, declarado Patrimonio de la Humanidad por la UNESCO.

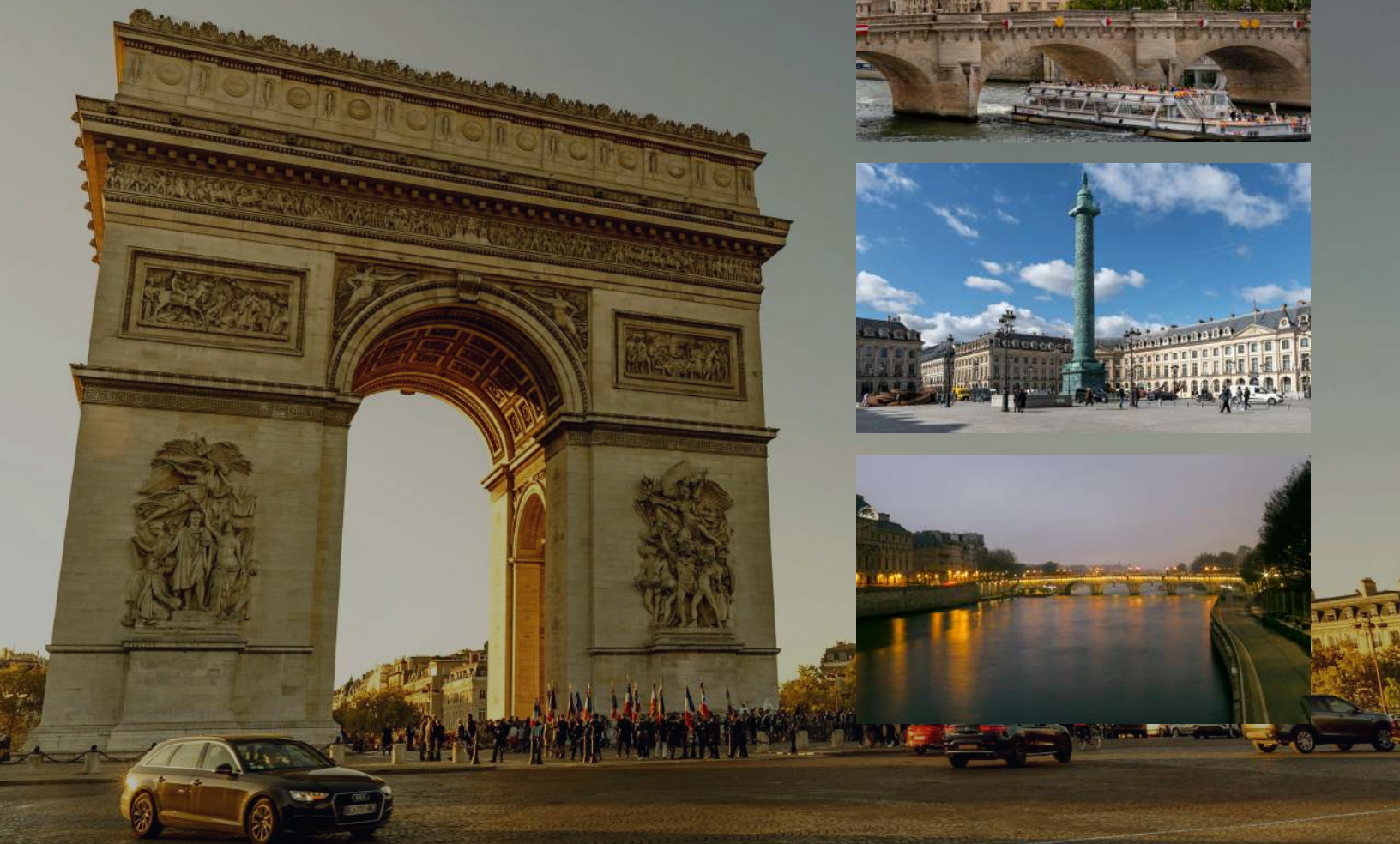


# Francia

## **DIA 5. PARIS:**

Desayuno y salida en dirección a París, realizando una parada en Blois, urbe antigua e histórica de Francia localizada en el departamento de Loir y Cher, donde podrán apreciar el emblemático Castillo de Blois, declarado Patrimonio de la Humanidad por la UNESCO y considerado uno de los más importantes de la región, habitado a lo largo de su historia por siete reyes y once reinas. Blois también es apreciada por su belleza y esplendor sin igual. Tras el tiempo libre, continuaremos hasta París, la conocida “Ciudad de la Luz”. Llegada y alojamiento.

**Excursión opcional: Iluminaciones y Crucero por el Sena.** Visita en autobús de la Ciudad de la Luz realizando paradas fotográficas que no están permitidas durante el día. Recorreremos Plaza Vendôme, Plaza del Trocadero, Louvre, la Torre Eiffel, Pont Neuf, la isla de la Cite, etc. Tomaremos una de las embarcaciones de Bateaux Mouches para un paseo a lo largo del Sena.



# Francia



## **DIA 6. PARIS:**

Desayuno. Salida para recorrer la “Ciudad del Amor” visitando sus lugares más emblemáticos: Avenida de los Campos Elíseos, Plaza de la Concordia, Arco del Triunfo, Asamblea Nacional, Ópera, Museo del Louvre, Los Inválidos, Campo de Marte, Torre Eiffel, entre otros. Finalizaremos la jornada con una visita a una tienda conocida por su amplia variedad de marcas y perfumes. Alojamiento.

**Excursión opcional Versalles.** Considerado uno de los Palacios más importantes de Europa, constituye todo un símbolo de la historia de Francia. Visitaremos sus estancias más famosas como el Salón de los espejos, las cámaras privadas de los Reyes de Francia

# Francia México

## **DIA 7. PARIS:**

Desayuno. A la hora indicada traslado hacia Disneyland París. Vive un día lleno de magia en **Disneyland Paris**, donde los sueños cobran vida. Disfruta atracciones para todas las edades, espectáculos inolvidables, desfiles llenos de color y el encanto del icónico Castillo de la Bella Durmiente. Regreso al hotel.

## **DIA 8. PARIS - CIUDAD DE MÉXICO:**

Desayuno. A la hora indicada traslado al aeropuerto para tomar el vuelo de regreso a la Ciudad de México.

## **Fin de Nuestros Servicios.**

**Nota: El orden de este itinerario puede variar o sufrir modificaciones por parte de la aerolínea o servicios terrestres, respetando siempre el contenido del mismo.**



# Hoteles

## **PREVISTOS O SIMILARES**

**Paris:** Ibis Porte D'italie / B&B Hotel Paris 17 Batignolles

**Burdeos:** B&B Bassins A Flot / Du Phare / Kyriad Est Lormont  
Holiday Inn Madrid Airport / Praga / Silken Puerta / Zleep Madrid Airport

# Incluye

- Vuelo transatlántico con maleta documentada de 23 kg
  - Visitas indicadas
- Traslados aeropuerto - hotel - aeropuerto
- Transporte en autocar turístico para todas las transferencias y visitas programadas
  - Desayuno diario
  - Hospedaje en hoteles cat turista 3 \*
- Guía correo de habla hispana durante todo el recorrido
  - Guías locales

# Excluye

- Gastos Personales
  - Seguro de viaje
- Tasas de servicios **65 euros** por persona (se pagan a la llegada)
  - Tours Opcionales



**EMETRAVEL**  
**EUROPA**