

HOTELES ★★★★★

Japón y Tailandia + Islas Phi Phi

DESDE CDMX

VISITANDO

19D / 16N



JAPÓN

TOKIO



NARA

OSAKA



TAILANDIA

BANGKOK

CHIANG MAI



CHIANG RAI

PHUKET

KOH PHI PHI

CONSULTRA NUESTRAS SALIDAS GARANTIZADAS

PRECIO P/P EN HAB. DBL

79,900MXN

INCLUYE: Vuelo redondo México-Tokio-México con maleta documentada de 20 kg en clase turista con Aeroméxico. Traslados según descriptivo en el itinerario. Alojamiento en hoteles categoría turista con desayuno diario. 4 noches en Tokio. 3 noches en Osaka. 3 noches en Bangkok. 1 noche en Chiang Rai. 2 noches en Chiang Mai. 2 noche en Phuket. Comidas según descriptivo. Vuelo interno en ruta: Bangkok-Chiang Mai / Chiang Rai-Phuket / Phuket- Narita en clase turista con maleta 20 kg. Tren de alta velocidad Tokio-Osaka-Tokio. Visitas indicadas en el itinerario. Guía de habla hispana

*APLICAN TÉRMINOS Y CONDICIONES

OPERADO POR:  **EMETRAVEL**
ASIA

México | Tokio

DÍA 01. MÉXICO-NARITA (TOKIO)

Cita en el aeropuerto de la Ciudad de México para abordar vuelo con destino a Tokio. Noche a bordo

DÍA 02. TIEMPO DE VUELO

Tiempo de vuelo

DÍA 03. TOKIO

Llegada al aeropuerto internacional de Narita y después de los tramites de inmigración y aduana, se encontrará con nuestro guía de habla hispana, quien le asistirá para visitar:

BARRIO DE ASAKUSA

Visitaremos el templo budista Sensoji, cuya historia se remonta al año 628 y es el templo más antiguo en Tokyo. Desde la puerta de entrada al templo se extiende la arcada comercial de 250 metros, una de las calles comerciales más antiguas de todo Japón que se desarrolló en el periodo de Edo y se encuentra una gran cantidad de tiendas de souvenirs tradicionales.



Japón

Tokio



BARRIO DE SHIBUYA

Es uno de los barrios de moda y entretenimiento más populares de Tokio por sus grandes centros comerciales y las innumerables tiendas con carteles luminosos. El barrio se conoce por el cruce de Shibuya con 5 direcciones, el más popular del mundo. En la plaza frente a la estación, se encuentra la estatua del famoso perro Hachiko que se convirtió en un símbolo de lealtad.

SANTUARIO MEJI

El Santuario de Meiji terminó de construirse a principios del siglo 20, dedicado al primer emperador de Japón moderno, el Emperador Meiji y su esposa, la Emperatriz Shoken. El santuario está rodeado de un bosque de más de 100 mil árboles de diferentes especies.

BARRIO HARAJUKU

Es el barrio de la moda juvenil más conocido en Japón. En la calle peatonal Takeshita Dori se encuentran muchas tiendas de ropa, productos cosméticos, idols (estrellas de música pop) etc. Los fines de semana se suelen ver a las jóvenes vestidas de muchos estilos diferentes y a la vanguardia.

TEMPLO SENSOI

Es el templo más antiguo de Tokyo y uno de los más importantes. Está asociado a la secta budista Tendai, de la que se independizó después de la Segunda Guerra Mundial. Fin del tour, regreso al alojamiento.



Japón

Japón

DIA 04. TOKIO

Desayuno. Día libre. Tokio y sus alrededores te abren puertas distintas, cada una con su propia magia, su propio ritmo y su propia historia. Puedes dejarte guiar por la serenidad de Kamakura y la modernidad de Yokohama en un tour organizado, o atreverte a explorar por tu cuenta los rincones secretos que esta región esconde. También puedes regresar a las calles de Tokio y perderte, sin prisa, en sus barrios vibrantes y siempre cambiantes. Alojamiento

DIA 05. TOKIO

Desayuno. Día libre. Alojamiento. Sugerimos realizar el tour opcional (no incluida – con costo adicional) DISNEY TOKYO CON TRASLADOS INCLUIDOS Vive la magia de Disney en Japón con una visita a Tokyo Disneyland, parque único en el mundo que combinan la clásica experiencia Disney con atracciones y espectáculos exclusivos. Disfruta de un día lleno de aventuras, desfiles y entretenimiento inolvidable. Alojamiento

DIA 06. TOKIO-NARA-OSAKA

Desayuno. Hoy salimos de Tokio para iniciar una nueva etapa del viaje: nos dirigimos hacia la región de Kansai, donde nos espera la belleza espiritual de Kioto y la energía vibrante de Nara. Vamos a vivir uno de los días más simbólicos de Japón, donde tradición, espiritualidad y naturaleza se entrelazan en un solo recorrido. Llegada a Osaka. Alojamiento.



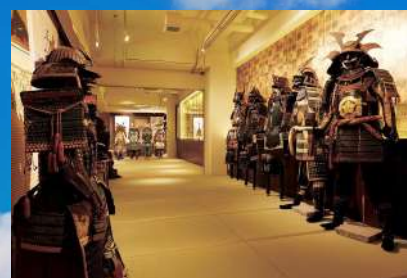
Tokio | Nara | Osaka

DIA 07. OSAKA

Desayuno. Día Libre. Hoy amanecemos en Osaka, una ciudad vibrante que combina luces, comida callejera, y rascacielos, pero también es el punto de partida ideal para regresar a una de las ciudades más tradicionales y encantadoras de Japón: Kyoto. Posibilidad de adquirir excursión guiada a Kyoto (con costo extra) Déjate llevar por templos dorados, callejones antiguos y ceremonias llenas de significado... O puedes ir por tu cuenta y construir tu propia ruta, tomando pausas, improvisando, y dejándote sorprender. Y si prefieres no salir de Osaka, también puedes quedarte en la ciudad y explorarla tranquilamente: lo mejor es que más adelante tendremos otro día libre en Osaka, así que no tienes que sentir presión por ver todo hoy. Puedes dividir la experiencia en dos y vivirlo con calma. Alojamiento

DIA 08. OSAKA

Desayuno. Día libre. Este día tienes la posibilidad de disfrutar Osaka a tu propio ritmo o posibilidad de tomar excursión opcional por Osaka (con costo extra). La jornada comienza en el imponente Castillo de Osaka, un monumento cargado de historia rodeado de jardines que parecen sacados de un cuento. Después, la aventura continúa en el Umeda Sky Building, donde desde su observatorio sentirás que la ciudad se abre a tus pies con una vista panorámica única. Más adelante, podrás sumergirte en la tradición en el Museo Samurái, donde la experiencia de probar una armadura y revivir la esencia de estos guerreros convierte la visita en un recuerdo mágico y diferente. Finalmente, el día culmina en el vibrante distrito de Dotonbori, famoso por sus luces de neón, la energía de sus calles y el emblemático letrero de Glico Man, perfecto para fotos inolvidables. Un recorrido que mezcla la historia, la cultura y el espíritu vibrante de Osaka, creando una experiencia completa que no olvidarás. Alojamiento.



Osaka

Japón

DIA 09. OSAKA - BANGKOK

Desayuno. Día libre. A la hora indicada traslado al aeropuerto para abordar vuelo con destino a Bangkok. Llegada a Bangkok. Traslado al hotel. Alojamiento

DÍA 10. BANGKOK

Desayuno. Día libre. Podrás disfrutar de la ciudad a tu propio ritmo o unirse a la excursión opcional de medio día por templos y el Palacio Real (con costo extra). Esta experiencia comienza en el Wat Traimit, famoso por albergar el Buda de oro macizo más grande del mundo. El recorrido continúa por Chinatown y el Wat Pho, complejo real de templos donde se encuentra el impresionante Buda Reclinado de 46 metros. La visita culmina en el Gran Palacio, antigua residencia de los reyes de Tailandia, con sus fastuosos salones, pabellones y el sagrado Templo del Buda Esmeralda, considerado el más importante del país. Además, tendrás oportunidad de conocer talleres de artesanía tailandesa con piezas de piedras semipreciosas que reflejan la riqueza cultural del país. Una jornada que combina espiritualidad, historia y tradición, dejándote maravillado con la esencia de Tailandia. Alojamiento



Osaka
Bangkok

Japón
Tailandia

DÍA 11. BANGKOK

Desayuno. Día libre con posibilidad de realizar excursión Medio Día MERCADOS FLOTANTES. Recogida en el hotel. Dejamos el bullicio de las calles de Bangkok para explorar unas provincias rurales y sus mercados flotantes. A sólo una hora fuera de la capital en coche, el paisaje urbano de gran altura se disuelve en un idilio rural verde y exuberante, y casas de madera tradicionales. Primero, pararemos en la estación de tren local donde un bullicioso mercado del país ha crecido a lo largo de las pistas. Cuando un tren llega a la estación, los vendedores desmontan rápidamente sus puestos, ¡sólo para volver a montarlos nuevamente unos momentos más tarde cuando el tren ha pasado! A partir de aquí, el camino continúa hacia el famoso mercado flotante de Damnoen Saduak. Aunque es bastante turístico hoy en día, es el mejor ejemplo para mostrar cómo era hace décadas el mercado flotante original. Paseo por el colorido mercado flotante lleno de barcos y vendedores de frutas tropicales y otras delicias. Dejamos el mercado y subimos a bordo de un barco para un relajante paseo a través del laberinto de canales observando la parte antigua del mercado flotante y el estilo de vida rural tradicional tailandesa a lo largo del canal. Regreso al hotel. *Este tour no incluye almuerzo* Alojamiento.



DÍA 12. BANGKOK

Desayuno. Día libre. Para actividades personales. Alojamiento

A large boat is filled with numerous colorful flower arrangements in various pots and baskets. A person wearing a traditional conical hat is visible in the boat. The boat is on a body of water, and the scene is part of a larger image that serves as a background for the text.

Bangkok

Tailandia

DÍA 13. BANGKOK- CHIANG RAI

Desayuno. A la hora indicada traslado al aeropuerto de Suvarnabhumi en Bangkok para embarcar a su próximo destino (vuelo incluido). Llegada a Chiang Rai, Alojamiento en Chiang Mai.

DÍA 14. CHIANG RAI - CHIANG MAI

Desayuno. Por la mañana posibilidad de asistir a excursión opcional al famoso Triángulo de Oro (con costo extra), la encrucijada donde se encuentran las fronteras de Tailandia, Laos y Myanmar. Un lugar cargado de historia y vistas impresionantes sobre el río Mekong. Después comenzaremos la jornada visitando el impactante Wat Rong Khun, conocido como el Templo Blanco, una obra de arte contemporánea que brilla con su pureza y detalles únicos que parecen sacados de un sueño. Finalmente, continuaremos nuestro recorrido hacia Chiang Rai donde llegaremos para realizar el check-in en el hotel y descansar. Alojamiento



DÍA 15. CHIANG MAI

Desayuno. Mañana libre. Quienes lo deseen, podrán vivir la excursión opcional al Santuario de Elefantes y Mujeres Jirafa (con costo extra). En esta experiencia única, podrás alimentar, bañar y jugar con los elefantes, aprendiendo sobre su cuidado y la importancia de su protección. Más tarde, conoceremos a las comunidades de las mujeres jirafa, un encuentro cultural fascinante que revela tradiciones ancestrales y una forma de vida distinta, llena de simbolismo y resiliencia. Una jornada que combina naturaleza, cultura y espiritualidad, con la posibilidad de crear recuerdos que quedarán para siempre. A la hora indicada traslado al aeropuerto para abordar el vuelo con destino a Phuket. Llegada al aeropuerto internacional, recepción y asistencia, seguido de tiempo libre hasta la hora de realizar el check-in en el hotel. Resto del día libre para actividades personales. Alojamiento



Tailandia Chiang Mai

Phukët | Tōkiō | cdmx

DÍA 16. CHIANG MAI - PHUKET

Desayuno. A la hora indicada traslado al aeropuerto para abordar el vuelo con destino a Phuket. Llegada al aeropuerto internacional, recepción y asistencia. Recogida y traslado hacia el embarcadero. Durante esta excursión visitaremos las maravillas playas de las islas de Koh Phi Phi, Phi Phi Leh y Phi Phi Don. Entre ellas visitaremos Maya Beach, muy conocida por su aparición en la película "La Playa", la de los monos, además de la cueva de los vikingos. Tendremos También la oportunidad de subir al famoso mirador de la isla Phi Phi Don, donde obtendremos unas fantásticas vistas. Almorzaremos en la misma arena de una de las playas que visitaremos. Además de la comida tendremos incluido el equipo de esnórquel, fruta. *No incluye entrada al Parque Nacional 11 USD por persona pagadera en destino*. A la hora acordada regreso al hotel. Alojamiento en Phuket.

DÍA 17. PHUKET

Desayuno. Día libre. Para actividades personales. Alojamiento

DÍA 18. PHUKET - TOKIO

Desayuno. A la hora indicada traslado al aeropuerto de Phuket para tomar vuelo con destino Tokio con escala en Bangkok. Llegada y tiempo de espera.

DÍA 19. TOKIO - MÉXICO

A la hora indicada abordaje para tomar vuelo con destino a México.

FIN DE NUESTROS SERVICIOS



Tailandia
Japön
Mëxicö

Hötelés Dréuistös

HOTELES PREVISTOS O SIMILARES

Tokio

Apa Hotely Amanoteo Tsukaekti Ower or similar

Osaka

Hotel Hanshin Annex Osaka / Holiday Inn Express Shin Osaka

Bangkok

Novotel Sukhumvit 20 / Best Western Chatuchak

Chiang Rai

The Heritage Chiang Rai or similar

Chiang Mai:

Novotel Chiang Mai Nimman / Mercure Chiang Mai

Phuket

Holiday Inn Phuket Patong Beach / Andaman Beach Phuket

NOTA: El orden de este itinerario puede variar o sufrir modificaciones por parte de la aerolínea o servicios terrestres, respetando siempre el contenido del mismo.

Incluyë

- Vuelo redondo México-Tokio-México con maleta documentada de 20 kg en clase turista con Aeroméxico
- Traslados según descriptivo en el itinerario
- Alojamiento en hoteles categoría turista con desayuno diario
- 4 noches en Tokio
- 3 noches en Osaka
- 3 noches en Bangkok
- 1 noche en Chiang Rai
- 2 noches en Chiang Mai
- 2 noche en Phuket
- Comidas según descriptivo
- Vuelo interno en ruta: Bangkok-Chiang Mai / Chiang Rai- Phuket / Phuket- Narita en clase turista con maleta 20 kg
- Tren de alta velocidad Tokio-Osaka-Tokio
- Visitas indicadas en el itinerario
- Guia de habla hispana

No Incluyë

- Bebidas
- Tasas de servicio en Japón: 50 USD por persona (pago directo en destino)
- Seguro de Viaje
- Gastos Personales y extras en los hoteles
- Tours Opcionales
- Ningún servicio no especificado como incluido



EMETRAVEL
ASIA